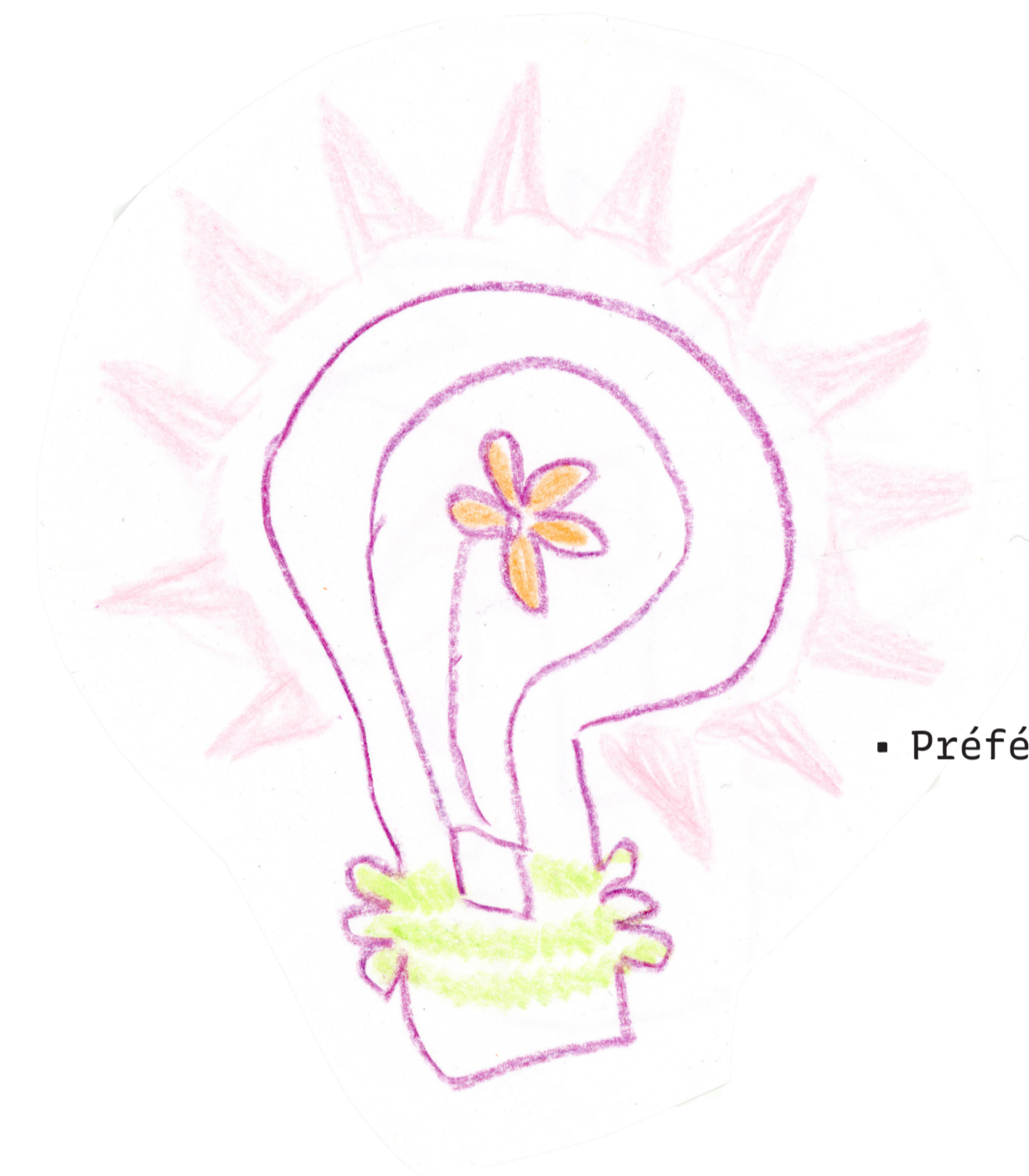


CHARTRE D'ECO-CONCEPTION

Appliquer la pyramide inversée

- Favoriser les options qui évitent la création de déchets
- N'utiliser le bas de la pyramide qu'en dernier recours

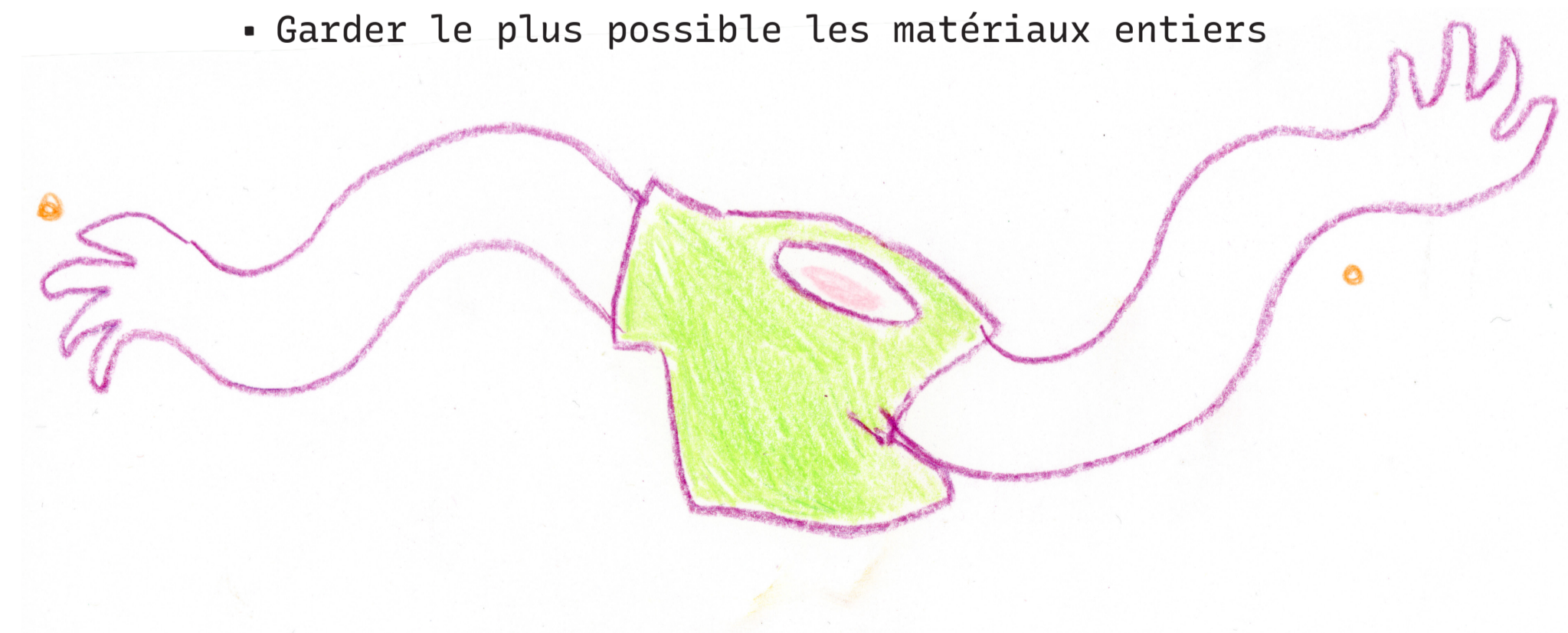


Bien choisir ses matériaux

- Préférer les filières locales et le réemploi
 - Se tourner vers des matériaux peu complexes
- Préférer les éco-matériaux et puits carbonés

Rester souple dans la conception

- Pouvoir s'adapter aux matériaux existants in situ
 - Favoriser les assemblages facilement démontables
- Garder le plus possible les matériaux entiers



Penser long-terme

- Envisager la fin de vie de l'oeuvre dès sa conception
- Limiter les transports liés à l'exposition de l'oeuvre